



Therapeutisches Konzept und Leitlinien

individuell: jeder autistische Mensch braucht auf seine Persönlichkeit und seine Bedürfnisse individuell abgestimmte Therapieangebote

vielfältig: jahrzehntelange Erfahrung befähigt uns, bewährte und neue Therapiemethoden je nach Alter und Störungsbild gezielt einzusetzen

umfeldbezogen: Aufklärung, Sensibilisierung, Beratung und Einbeziehung des häuslichen und erweiterten Umfelds ist die Grundlage jeder therapeutischen Maßnahme.

orientiert an den Stärken: persönliche Interessen und Stärken werden beachtet und in die Behandlung mit einbezogen

übertragbar: Therapieerfolge werden für die Eltern und das soziale Umfeld transparent und nutzbar gemacht

Zu unserem Team gehören

- Dipl.-Psychologen, Dipl.-Sozialpädagogen, Dipl.-Pädagogen und verwandte Professionen
- Weitere Qualifikationen: Verhaltens-, Gesprächs-, Familien- und Kunsttherapie, Tiefenpsychologie, autismusspezifische Methoden (z.B. TEACCH) sowie Approbation und Promotion

Wer trägt die Kosten?

Kostenträger einer Behandlung bei uns sind die zuständigen Sozial- und Jugendämter im Rahmen von Eingliederungshilfe; z.T. beteiligen sich auch die Krankenkassen. Die Gewährung der Hilfe geschieht in der Regel einkommensunabhängig. Genaueres erfahren Sie auf unserer Website oder durch eine telefonische Information.

Hamburger Autismus Institut

Bebelallee 141
22297 Hamburg

Telefon: 040-511 68 25
Fax: 040-511 86 10

Email: info@autismus-hamburg.de
Website: www.autismus-hamburg.de



Unsere Therapieeinrichtung besteht seit 1972 und ist damit das älteste Autismus-Therapie-Zentrum in Deutschland. Hier werden Kinder, Jugendliche und junge Erwachsene aus Hamburg und den angrenzenden Bundesländern behandelt. Es wird getragen vom **Verein zur Förderung autistischer Kinder e.V.**, der sich Anfang der 1970er Jahre aus einer Selbsthilfegruppe von Eltern autistischer Kinder gegründet hat und Mitglied im Bundesverband **autismus** Deutschland e.V. ist.

Der Verein verfolgt das Ziel, die Lebensbedingungen für Menschen mit Autismus-Spektrum-Störungen zu verbessern und ist als gemeinnützig anerkannt (wir dürfen Spendenquittungen ausstellen).

Spendenkonto:

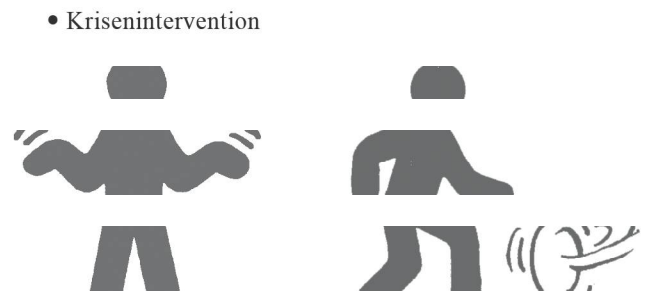
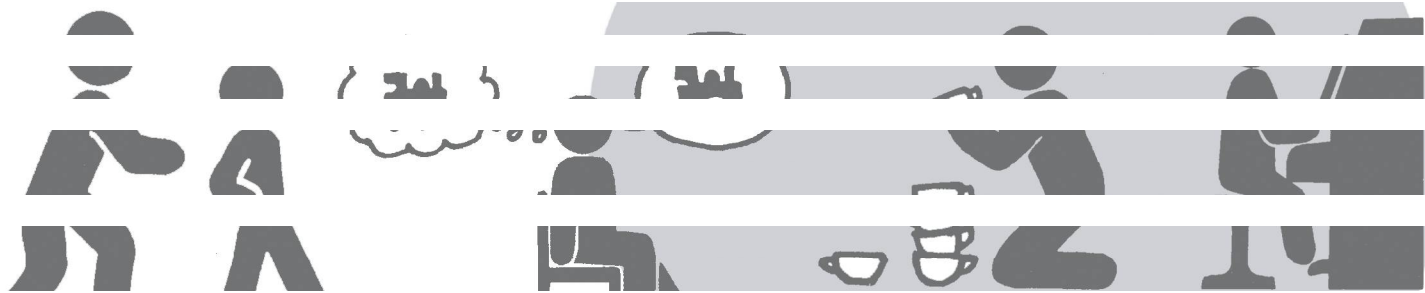
Verein zur Förderung autistischer Kinder e.V.
Hamburger Sparkasse (BLZ: 200 505 50)
Kontonummer: 1221/120 361



HAMBURGER AUTISMUS INSTITUT



DIAGNOSTIK
THERAPIE
BERATUNG
FORTBILDUNG



• Krisenintervention

ders. Kinder mit Frühkindlichem Autismus fallen meist schon

einer ständigen Überforderung in sozialen Situationen. Als Aus-

Kinder benötigen Hilfe. Durch Aufklärung, Information,

manchmal sogar überdurchschnittliche Intelligenz ihre gravierenden sozialen Probleme verdecken

übliches Neugierverhalten ist kaum vorhanden, stattdessen wird auf Veränderungen und unvorhersehbare Ereignisse oft mit

• Förderung der sozialen Kompetenz in Kleingruppen